

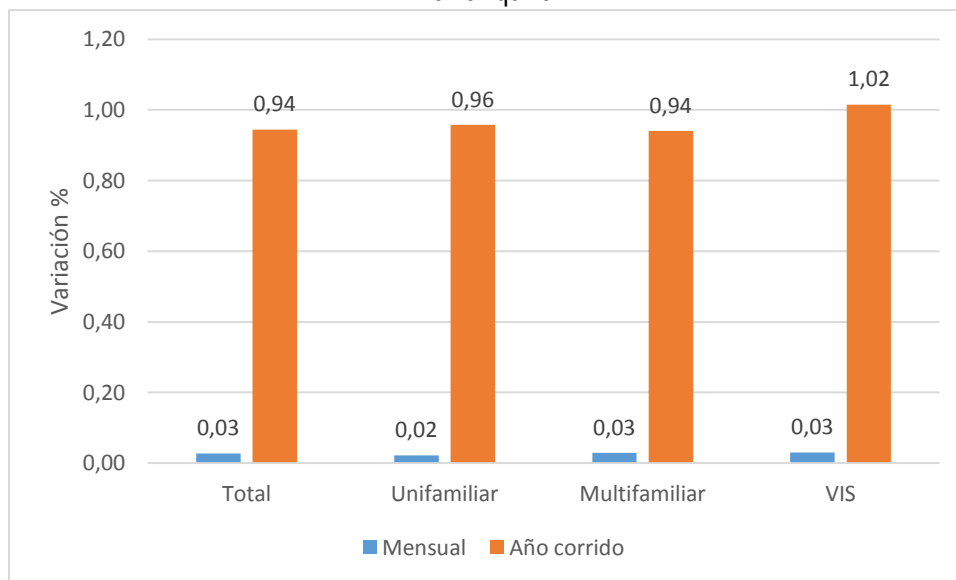
**CENTRO DE ANÁLISIS TÉCNICO Y DESARROLLO INMOBILIARIO
BOLETÍN 011**

El índice de Costos de Construcción de Vivienda aumenta 0,03% en Barranquilla.

En el mes de junio del 2014, el ICCV aumentó en 0,03% respecto al mes de mayo en la ciudad. La variación acumulada en el año 2014 hasta el mes de junio ha sido de 0,94%. A nivel nacional, el ICCV decreció en un 0,02% frente al mes de mayo del presente año.

Por tipo de vivienda, en Barranquilla los costos para la vivienda unifamiliar crecieron en un 0,02% en junio, mientras que la variación acumulada en el 2014 es de 0,96%. Entre tanto, en las viviendas multifamiliares el costo de construcción varió en un 0,03% mensual, mientras que su cambio acumulado es de 0,94%.

Gráfico 1. Variación mensual y acumulada del ICCV en el mes de Junio en la ciudad de Barranquilla.



Fuente: elaboración CATDI con base en DANE-ICCV.

En cuanto a Viviendas de Interés Social, el costo de su construcción aumentó en un 0,03% respecto al mes de mayo y registra un alza acumulada en el 2014 de un 1,02%.

Por grupos de costos, en el consolidado nacional los aumentos se registraron en los componentes de mano de obra (0,07%) y maquinaria y equipo (0,09%), contrario a lo ocurrido en el segmento de materiales –tienen una ponderación en el ICCV del 66,05%- donde se presentó una disminución respecto a los costos en el mes de mayo (-0,07%).

ANEXO 1. Variación mensual, 12 meses y año corrido del ICCV. Total nacional, por ciudades y tipos de vivienda.

Ciudades	Total nacional			Vivienda unifamiliar			Vivienda multifamiliar			VIS		
	Mensual	Año Corrido	Doce meses	Mensual	Año Corrido	Doce meses	Mensual	Año Corrido	Doce meses	Mensual	Año Corrido	Doce meses
Nacional	-0.02	1.73	2.41	-0.02	1.80	2.31	-0.02	1.70	2.46	0.03	1.92	2.56
Medellín	-0.10	2.00	2.95	-0.12	2.10	2.73	-0.09	1.96	3.05	-0.11	2.24	3.08
Barranquilla	0.03	0.94	1.51	0.02	0.96	1.50	0.03	0.94	1.51	0.03	1.02	1.56
Bogotá, D.C.	-0.04	1.85	2.47	-0.06	1.88	2.29	-0.04	1.83	2.54	0.01	2.12	2.76
Cartagena	0.07	1.79	1.97	0.06	1.66	1.73	0.07	1.87	2.13	0.06	1.80	1.92
Manizales	0.17	2.04	2.57	0.20	2.12	2.53	0.15	1.98	2.59	0.20	2.21	2.68
Popayán	-0.09	0.95	0.56	-0.09	0.95	0.55	-0.07	0.93	0.92	-0.09	0.97	0.87
Neiva	-0.02	2.59	3.77	0.01	2.64	3.75	-0.11	2.36	3.85	-0.03	2.74	3.89
Santa Marta	0.02	1.58	2.15	0.00	1.69	2.18	0.04	1.50	2.13	0.00	1.70	2.18
Pasto	0.03	2.65	3.71	0.05	2.74	3.75	0.00	2.43	3.63	0.05	2.76	3.77
Cúcuta	-0.01	1.81	2.22	-0.01	1.82	2.19	-0.01	1.80	2.37	0.01	1.92	2.45
Armenia	-0.02	2.27	3.21	-0.02	2.36	3.06	-0.03	2.17	3.38	0.00	2.45	3.17
Pereira	-0.01	0.93	1.81	-0.02	0.97	1.70	0.01	0.88	1.94	-0.02	1.01	1.90
Bucaramanga	-0.13	1.28	1.59	-0.18	1.32	1.55	-0.11	1.26	1.60	-0.17	1.40	1.71
Ibagué	0.15	2.08	2.88	0.14	2.13	2.83	0.18	1.97	2.98	0.13	2.17	2.87
Cali	0.06	1.22	1.94	0.08	1.37	1.96	0.05	1.10	1.92	0.11	1.44	2.11

Fuente: DANE-ICCV.